



admissible under Regn Rule 21 also under Sections 10 of the Bengal Tenancy Act/ Nonagricultural Tenancy Act duly Stamped (or exempted from or does not require Stamp duty) under the India Stamp Act 1899 & also as amended by W. E. Stamp Amendment Act XVII of 1944. Schedule 1A No. ....

**FEE PAID**

*Handwritten signature and initials*  
 67. 50  
 1. 50

*Handwritten signature*  
 254-88  
 Registrar of Sany  
 Dist. 24 PARGANAH

*Vertical handwritten text*  
 254-88

১০.৫০০ দশশতাব্দে সর্ভে সত্তা টাকায় তিনশত কোষালী

কোষালী সঙ্কল্পী  
 সীমিত গৌরী গঙ্গা  
 সঙ্গী সী সুল্লন সুল্লন গঙ্গা  
 সঙ্গী সী সুল্লন সুল্লন গঙ্গা  
 সঙ্গী সী সুল্লন সুল্লন গঙ্গা  
 সঙ্গী সী সুল্লন সুল্লন গঙ্গা  
 সঙ্গী সী সুল্লন সুল্লন গঙ্গা  
 সঙ্গী সী সুল্লন সুল্লন গঙ্গা

কোষালী সঙ্কল্পী  
 সী সঙ্কল্পী সঙ্কল্পী  
 সী সঙ্কল্পী সঙ্কল্পী  
 সী সঙ্কল্পী সঙ্কল্পী  
 সী সঙ্কল্পী সঙ্কল্পী  
 সী সঙ্কল্পী সঙ্কল্পী  
 সী সঙ্কল্পী সঙ্কল্পী  
 সী সঙ্কল্পী সঙ্কল্পী

কম্প সঙ্কল্পী সঙ্কল্পী সঙ্কল্পী সঙ্কল্পী সঙ্কল্পী সঙ্কল্পী সঙ্কল্পী সঙ্কল্পী  
 সঙ্কল্পী সঙ্কল্পী সঙ্কল্পী সঙ্কল্পী সঙ্কল্পী সঙ্কল্পী সঙ্কল্পী সঙ্কল্পী  
 সঙ্কল্পী সঙ্কল্পী সঙ্কল্পী সঙ্কল্পী সঙ্কল্পী সঙ্কল্পী সঙ্কল্পী সঙ্কল্পী  
 সঙ্কল্পী সঙ্কল্পী সঙ্কল্পী সঙ্কল্পী সঙ্কল্পী সঙ্কল্পী সঙ্কল্পী সঙ্কল্পী





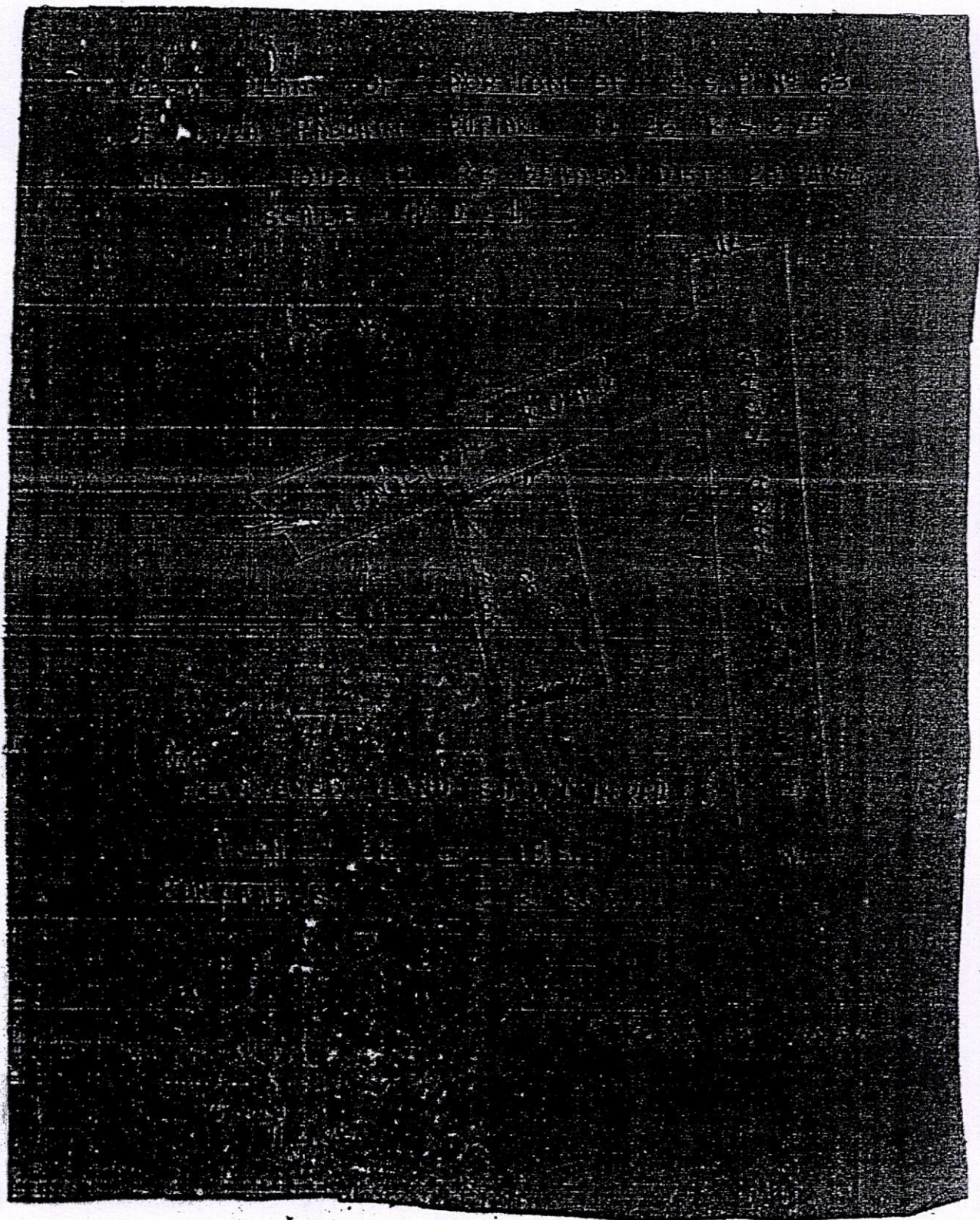
—  
Kishore Kumar

ଓଡ଼ିଆ ଖେଳନା ଚଳିଛି ଆଜ୍ଞା- କାଲେ ଚାଲି- କ୍ଷାମ୍ବୀ ଅଞ୍ଚଳର ବ୍ରହ୍ମାଚରୀ ମଠାଠାରେ ଖସି  
 ଅବିଲେ ମଠ- ଓଡ଼ିଆର ମୂଲ୍ୟର ସେବାହତ- ଓ ଓଡ଼ିଆର ବିଭାଗର ବ୍ରହ୍ମାଚରୀ ଧ୍ୟାୟ  
 ଓଡ଼ିଆ ଖେଳନାଟି ଆଜ୍ଞା ଖେଳନା ହୁଏ- ଚାଲି ଖେଳିବୁଡ଼ି ହୁଏ- ଓଡ଼ିଆ ଖେଳନା  
 ମାରିବାକୁ କରିବେ ଆଜ୍ଞା । ଓଡ଼ିଆ ଖେଳନା ଖେଳିବୁଡ଼ି ନିମ୍ନ ଚଳିବେ ଆଜ୍ଞା  
 ମଠ- ଓଡ଼ିଆ ଖେଳନା ଚଳିବୁଡ଼ି ଚାଲିବେ- ମୋର ମୂଲ୍ୟ ଧ୍ୟାୟ ହୁଏ ଏବଂ  
 ଏ ମୋର ଧ୍ୟାୟ- ଚାଲି- ଓ ଓଡ଼ିଆର- ଓଡ଼ିଆର ଖେଳନା- ଓଡ଼ିଆ ୧୦- ୨୦' ଖେଳ-  
 ଦାସି ଓ ୨୫ ନଂ ଓଡ଼ିଆର ଓଡ଼ିଆ ଦାସି ଓଡ଼ିଆ ଖେଳ ଓଡ଼ିଆ ମୂଲ୍ୟ-  
 ନିମ୍ନ- ଓଡ଼ିଆ ନିମ୍ନ ଆଜ୍ଞା ମଠ- ଓ ଓଡ଼ିଆର ୨୫- ଏବଂ ଓଡ଼ିଆର ମୂଲ୍ୟ  
 ନିମ୍ନ ଓଡ଼ିଆ ଓ ଓଡ଼ିଆର ଓଡ଼ିଆର ମୂଲ୍ୟ ଓଡ଼ିଆ ଓଡ଼ିଆ ଓଡ଼ିଆ  
 ଓଡ଼ିଆର ଓଡ଼ିଆ ଓ ଓଡ଼ିଆର ଓଡ଼ିଆ । ଓଡ଼ିଆ ନିମ୍ନ ଓଡ଼ିଆ ଓଡ଼ିଆ ମଠ-  
 ଓଡ଼ିଆ ମୂଲ୍ୟ ଓଡ଼ିଆ ନିମ୍ନ ୨୫ ନଂ ଓଡ଼ିଆର ଓଡ଼ିଆ ଦାସି ଓଡ଼ିଆର ମୂଲ୍ୟ  
 ଓଡ଼ିଆର ବିଭାଗ- ଓଡ଼ିଆର- ଏବଂ ଓଡ଼ିଆର- ୧୦- ୨୦' ଖେଳ ଦାସି ଓଡ଼ିଆର  
 ଦାସି ଆଜ୍ଞା ଓଡ଼ିଆ ନିମ୍ନ କରିବେ- ଆଜ୍ଞା ଓଡ଼ିଆର ମୂଲ୍ୟ ହୁଏ- ହୁଏ  
 ୨୫୦୧ ମୋର ଓଡ଼ିଆ ଓଡ଼ିଆ ଓଡ଼ିଆ ଓଡ଼ିଆ ମୂଲ୍ୟ ମୂଲ୍ୟ- ନିମ୍ନ ଓଡ଼ିଆ  
 ବିଭାଗ- ଓଡ଼ିଆର- ହୁଏ- ଓଡ଼ିଆ ୧୦- ୨୦' ଖେଳ ଦାସି ଓଡ଼ିଆର ମୂଲ୍ୟ  
 ଓଡ଼ିଆର ଓଡ଼ିଆ ଓଡ଼ିଆ ଓଡ଼ିଆ- ୨୫- ମଠ- ମନ ମୂଲ୍ୟ ୨୦୧୨ ମାଲ୍ୟ-



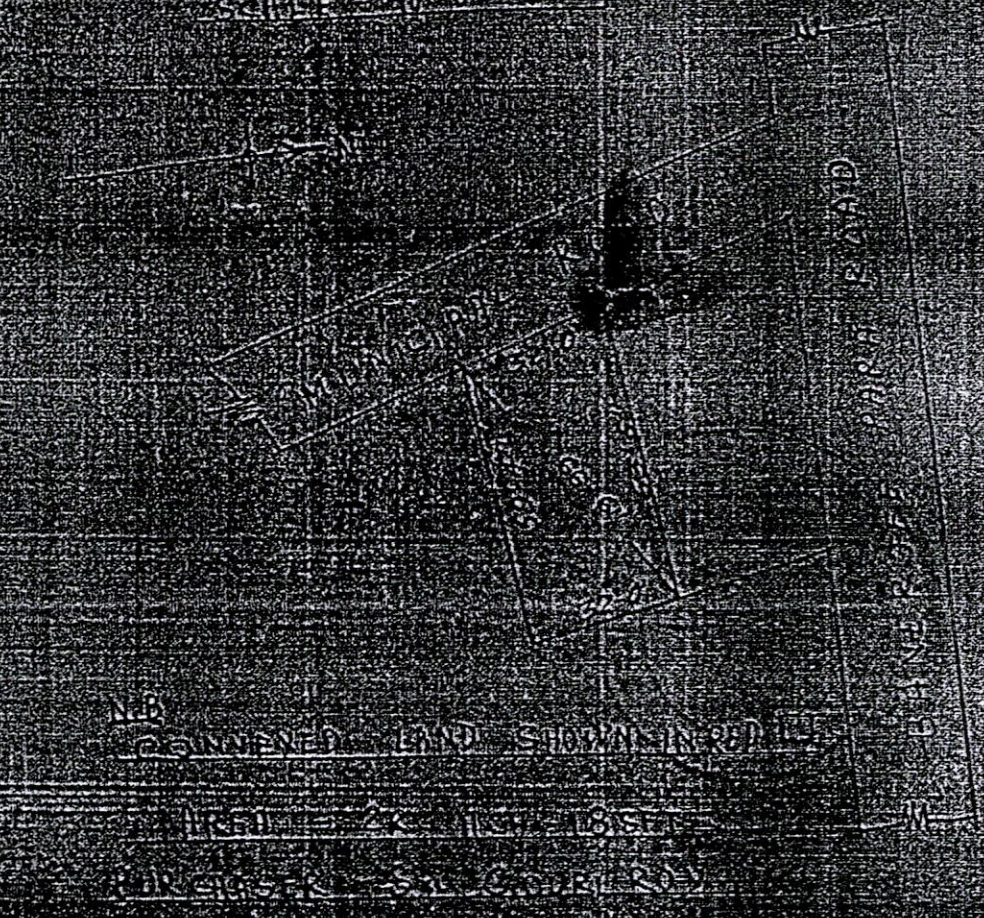






200 Rs

MAP PLAN OF PORTION OF G.S. No 65  
OF SOVAN PINSAM PUNIA JIL ZIG R S 275  
KIL 152 TOTAL 13 PLS BANDA DIST 24 PARGS  
SCALE 4000:1



NEB CONVENED LAND STOWAN RD III

HSE 1-2-3-4-5-6-7-8-9-10-11-12-13-14-15-16-17-18-19-20-21-22-23-24-25-26-27-28-29-30-31-32-33-34-35-36-37-38-39-40-41-42-43-44-45-46-47-48-49-50-51-52-53-54-55-56-57-58-59-60-61-62-63-64-65-66-67-68-69-70-71-72-73-74-75-76-77-78-79-80-81-82-83-84-85-86-87-88-89-90-91-92-93-94-95-96-97-98-99-100

KIL 152

MAP PLAN OF PORTION OF G.S. No 65